



Infrastruktur

Der Solarzaun bietet vielfältige Gestaltungsmöglichkeiten: Neben der Einfriedung und dem Schutz z.B. gegen Wildwechsel kann der Zaun als Sichtschutz oder lärmabweisendes Element eingesetzt werden.

- Infrastrukturflächen als Kraftwerk
- Wildschutz, Lärmschutz, Windschutz, Sichtschutz
- Zaunersatz, Böschungsnutzung mit echtem Mehrwert
- Mehr Winterstrom
- Minimaler Platzbedarf, Unterhaltsarm
- Anpassbar ans Gelände
- Sichtbares Engagement für regenerative Stromproduktion
- Einfache Montage und Installation



Für die Nutzung von unserem System eignen sich verschiedenste Flächen: Randstreifen, Umspannwerke, Flusskanäle, Böschungen, Stützmauer, Bahnlinien, Werkhöfe, Staumauer etc.

Beispiel

100 m Sichtschutz (Zaun mit 2 Lagen PV Panels):
40 kWp ➤ 40'000 kWh/Jahr



100 LED zu 10 W
für 4.6 Jahre



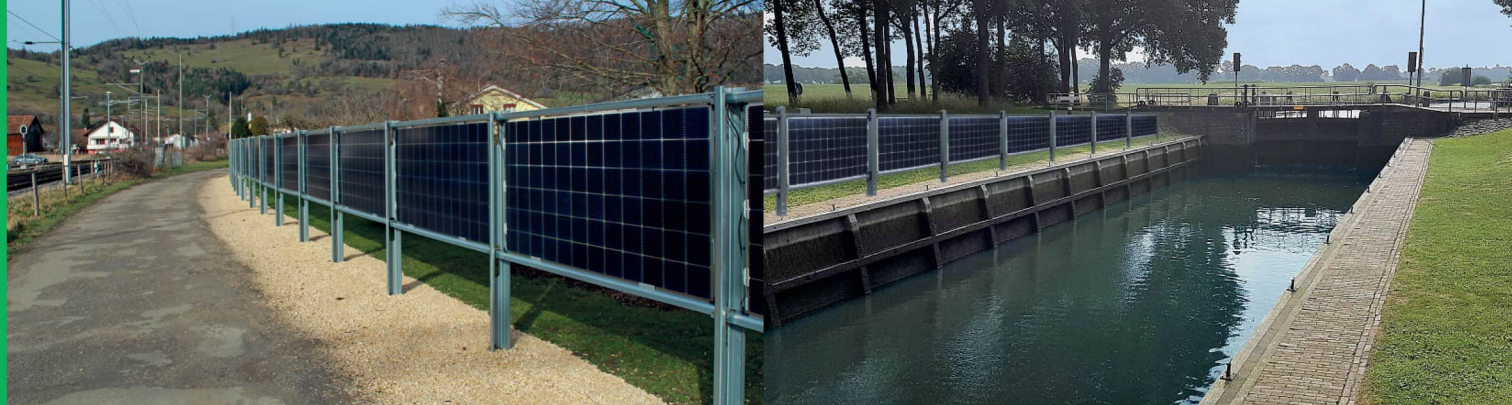
210'000 km
mit dem Elektroauto

Bitte beachten Sie unsere weiteren Flyer für:

- Agri-Photovoltaik
Doppelnutzen für landwirtschaftliche Flächen
- Gewerbe- und Industrie
Eigenstromerzeugung und Schutz vor Eindringlingen
- Private
Eigenstromerzeugung und Sichtschutz

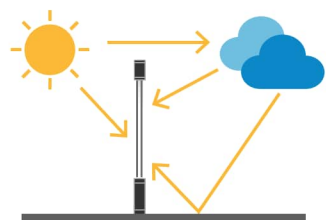
SOLAR ZAUN
Der Zaun, der sich selbst bezahlt

OB ZAUN, SICHTSCHUTZ ODER FREIFLÄCHENANLAGE, IHR BEITRAG ZUR ENERGIEWENDE



KOMPONENTEN

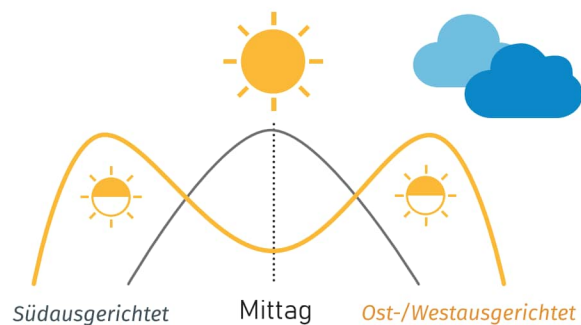
Hocheffiziente PV-Module mit beidseitiger Produktion. Dadurch 10-30% Mehrertrag. Bei komplexen Ausrichtungssituationen und Teilverschattungen ist der Einsatz von Optimizern möglich. Gestell aus solidem Stahl. Verzinkt oder pulverbeschichtet.



Die im Glas eingekapselten Solarzellen produzieren Strom aus Sonneneinstrahlung von beiden Seiten (bifazial).

HOHE ERTRÄGE BESSER VERTEILT ÜBER DEN TAG

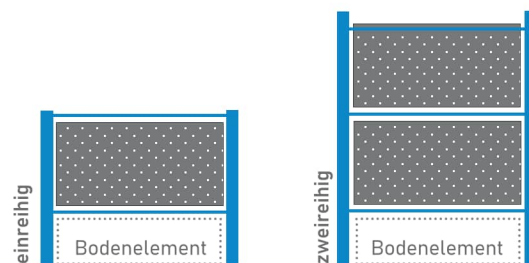
Anlagen mit vertikal montierten PV-Modulen weisen oft ein vorteilhafteres Produktionsprofil auf als konventionelle südausgerichtete PV-Anlagen. Mehr Power am Vor- und Nachmittag und vor allem im Winter.



SPEZIFIKATIONEN

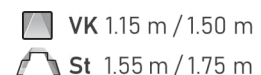
Unser System lässt sich an Geländeunebenheiten anpassen und ist mit nur wenigen Schraubverbindungen schnell montiert.

Geramnte Stahlprofile stellen eine kostengünstige Fundamentierung dar. Bohr- oder Betonfundamente sind gleichermassen möglich, als Anpassung an lokale Gegebenheiten. Im Systembaukasten sind mehrere Zaunhöhen und vielfältige Anpassungsmöglichkeiten vorgesehen. Auf Wunsch kann unten ein Bodenelement ergänzt werden.

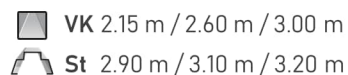


ABMESSUNGEN STANDARDELEMENTE

Höhe einreihiger Zaun:



Höhe zweireihiger Zaun:



Breite eines Zaunelements: 2.12-2.3 m

Weitere Höhen und Sonderlösungen auf Anfrage. Individuelle Farbwahl vom Gestell und Modul möglich.

SOLARZAUN

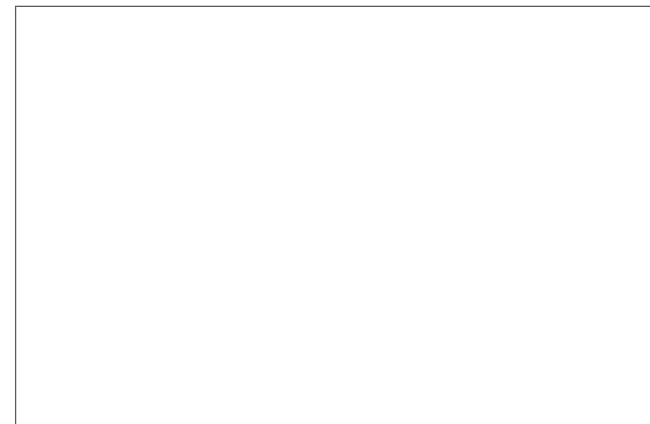
Schlatterstrasse 3
8352 Elsau
info@solarzaun.ch, www.solarzaun.ch

Giuseppe Tallarico
+41 79 799 18 82

Peter Schwer
+41 78 878 80 35



Fragen Sie uns an, welcher Installationspartner in Ihrer Region unser System anbietet.



Vertriebspartner
Schweiz von:

